

APARICIO 406

CHOLULA



tâjli

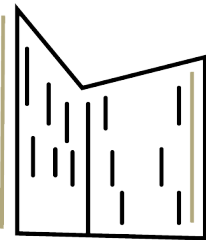


tâjli

Tâjli es una desarrolladora, no sólo de bienes inmobiliarios, sino de todo lo que el proceso implica: las personas involucradas, los terrenos, la ubicación geográfica, los materiales a usar, las sociedades que se establecen alrededor de los proyectos.

Todos son parte importante de este proyecto que se mantiene vivo, como la tierra, seres cambiantes y crecientes como los que habitarán cada diseño.





APARICIO 406

CHOLULA



Ubicado en una de las zonas de mayor crecimiento en **San Andrés Cholula**, la plusvalía que adquieres en este lugar es prácticamente inmediata, la zona está en **constante crecimiento**, ya que se considera como **altamente rentable**.

Un **moderno edificio de alto nivel con arquitectura de vanguardia**, donde disfrutarás de espacios amplios, cómodos y agradables que fueron pensados para un estilo de vida contemporáneo.

El proyecto cuenta con **tres tipos de departamentos** en los que varían, desde los metros de construcción hasta la distribución de los espacios.

Contar con una propiedad en una de las **zonas universitarias más emblemáticas** de Puebla, es un seguro para tu inversión.

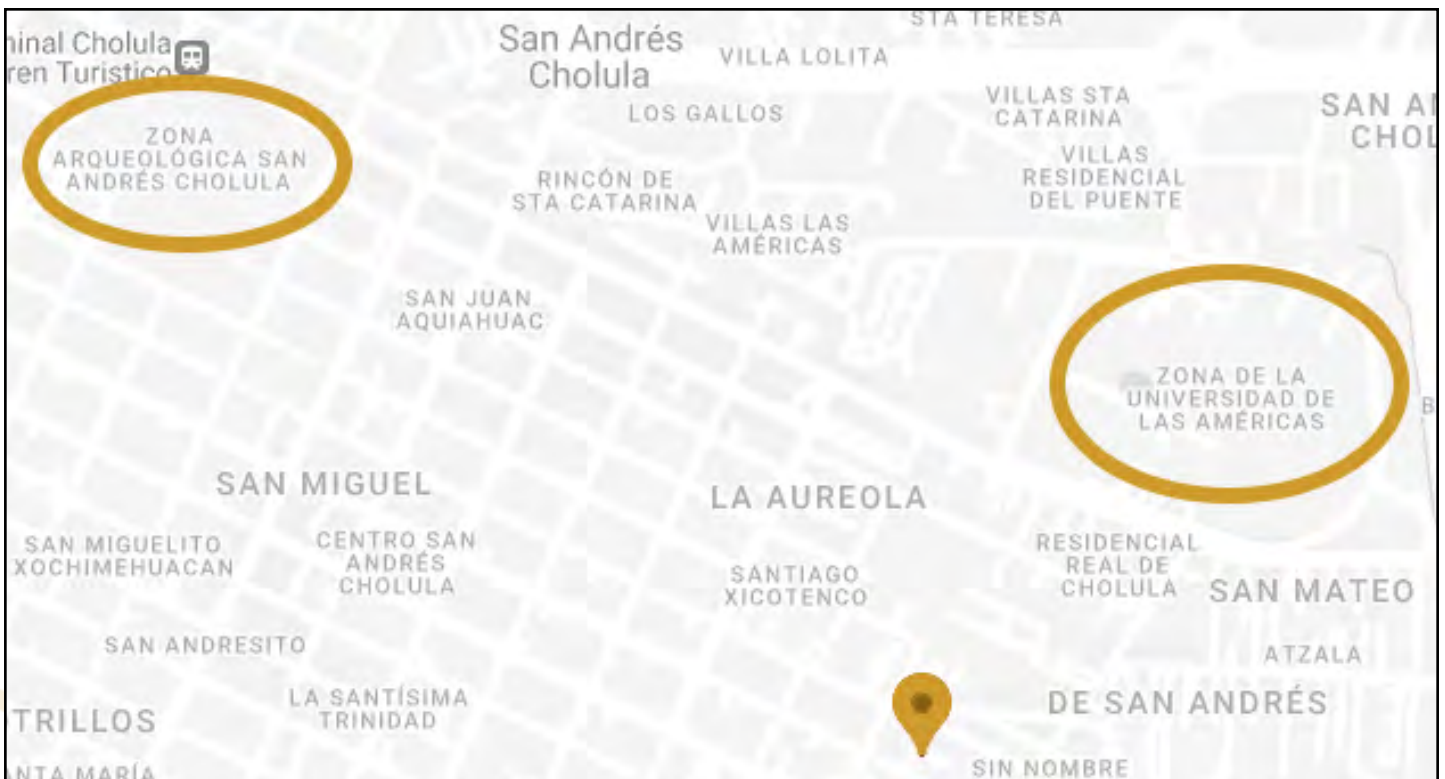
Los alrededores y amenidades convierten a las residencias en **espacios ideales para renta en Airbnb y/o en otras plataformas de renta temporal**, disminuyendo significativamente el periodo de recuperación de la inversión realizada (PRI).

AMENIDADES

- Portón eléctrico.
- Área para vigilancia.
- Chapa eléctrica.
- Sistema inteligente para persianas.

ALREDEDORES

- Hospitales, escuelas y plazas comerciales cercanas.
- A 20 min. de la planta de Volkswagen.
- A 5 min. del periférico.



APARICIO 406

TIPO A



CARACTERÍSTICAS

- Espacio sala, comedor y cocina.
- 1 recámara
- 1 vestidor
- 1.5 baños
- 1 cuarto de servicio
- 1 Estacionamiento



APARICIO 406
CHOLULA

APARICIO 406

TIPO A



TIPOLOGÍA PLANTA BAJA

- Terraza externa
- Total: 99.6 m²

TIPOLOGÍA 2DO PISO

- Balcón
- Tamaño: 82.6 m²

TIPOLOGÍA 3ER PISO

- Balcón frontal
- Tamaño: 82.6 m²
- Roof Garden: 40.41 m²
- Total: 123.01 m²



APARICIO 406
CHOLULA

APARICIO 406

TIPO B



CARACTERÍSTICAS

- Espacio sala, comedor y cocina.
- 1 recámara
- 1 vestidor
- 1.5 baños
- 1 estudio flex
- 1 cuarto de servicio
- 1 Estacionamiento



APARICIO 406

TIPO B



TIPOLOGÍA PLANTA BAJA

- Terraza externa
- Tamaño: 99.2 m²

TIPOLOGÍA 2DO PISO

- Balcón frontal
- Balcón trasero
- Tamaño: 86.1 m²

TIPOLOGÍA 3ER PISO

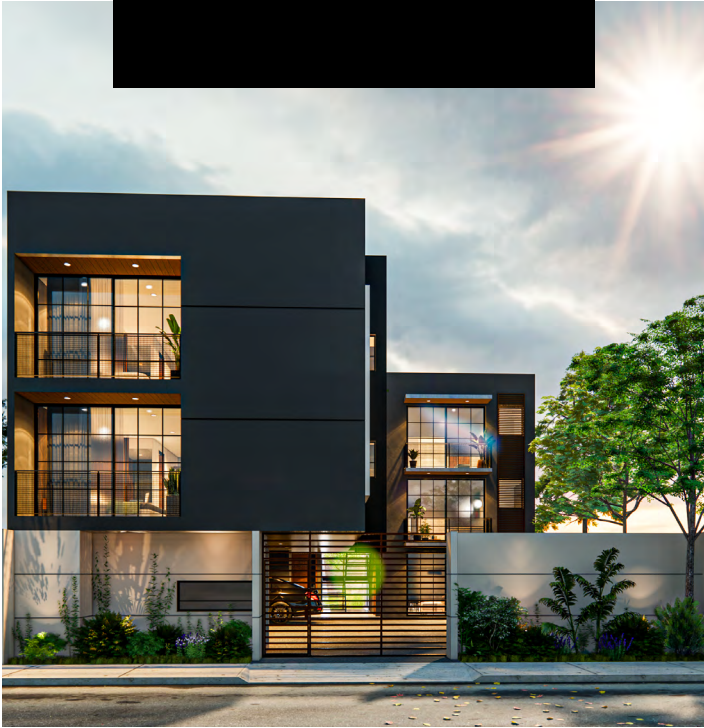
- Balcón frontal
- Balcón trasero
- Tamaño: 86.1 m²
- Roof Garden: 49 m²
- Total: 135.1 m²



APARICIO 406
CHOLULA

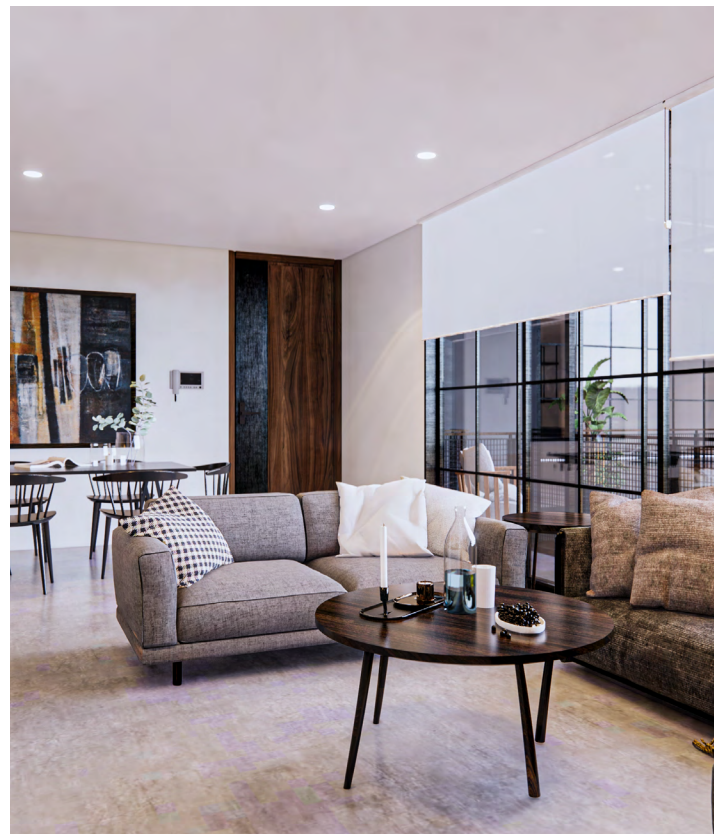
APARICIO 406

TIPO C



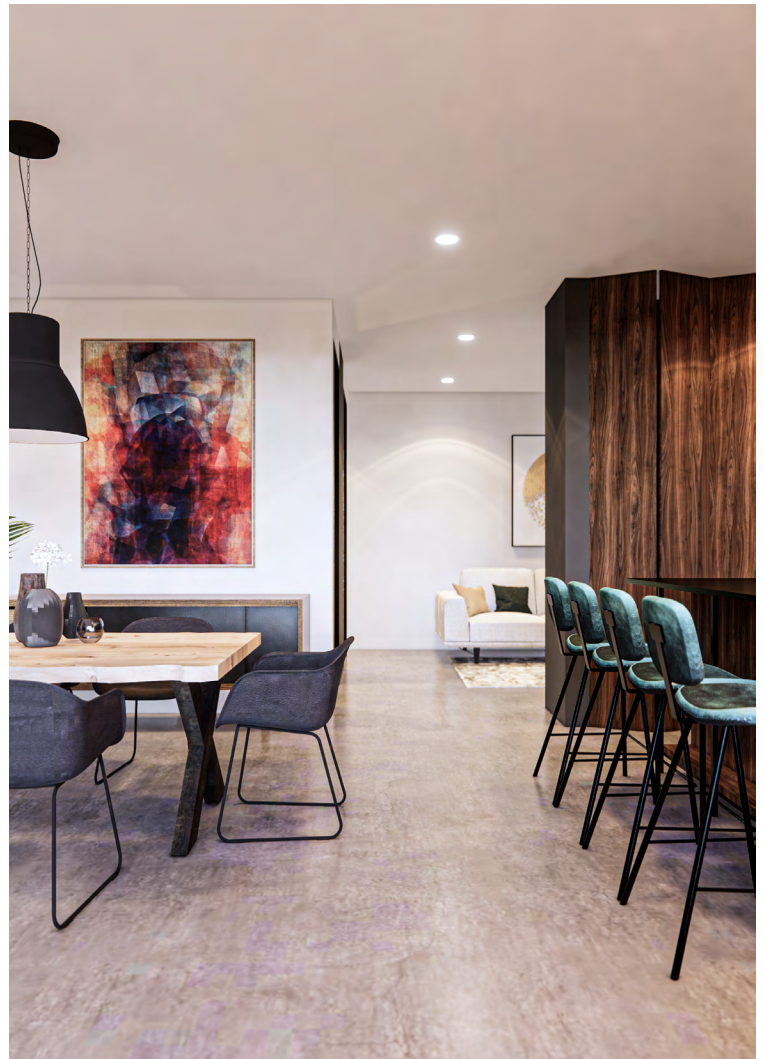
CARACTERÍSTICAS

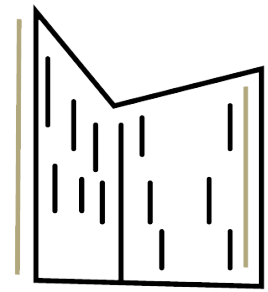
- Tamaño: 101.1 m2
- Espacio sala, comedor y cocina
- 2 recámaras
- 1 vestidor
- 2 baños
- 1 cuarto de servicio
- 1 Estacionamiento
- 1 balcón frontal
- 1 balcón lateral
- 1 hall



APARICIO 406

TIPO C





APARICIO 406

CHOLULA



tâjli

TAJLI S.A.P.I. DE CV

2228156432

@tajlimx

Privada de la 12 Norte No. 406, Colonia
Centro, San Andres Cholula, Puebla.